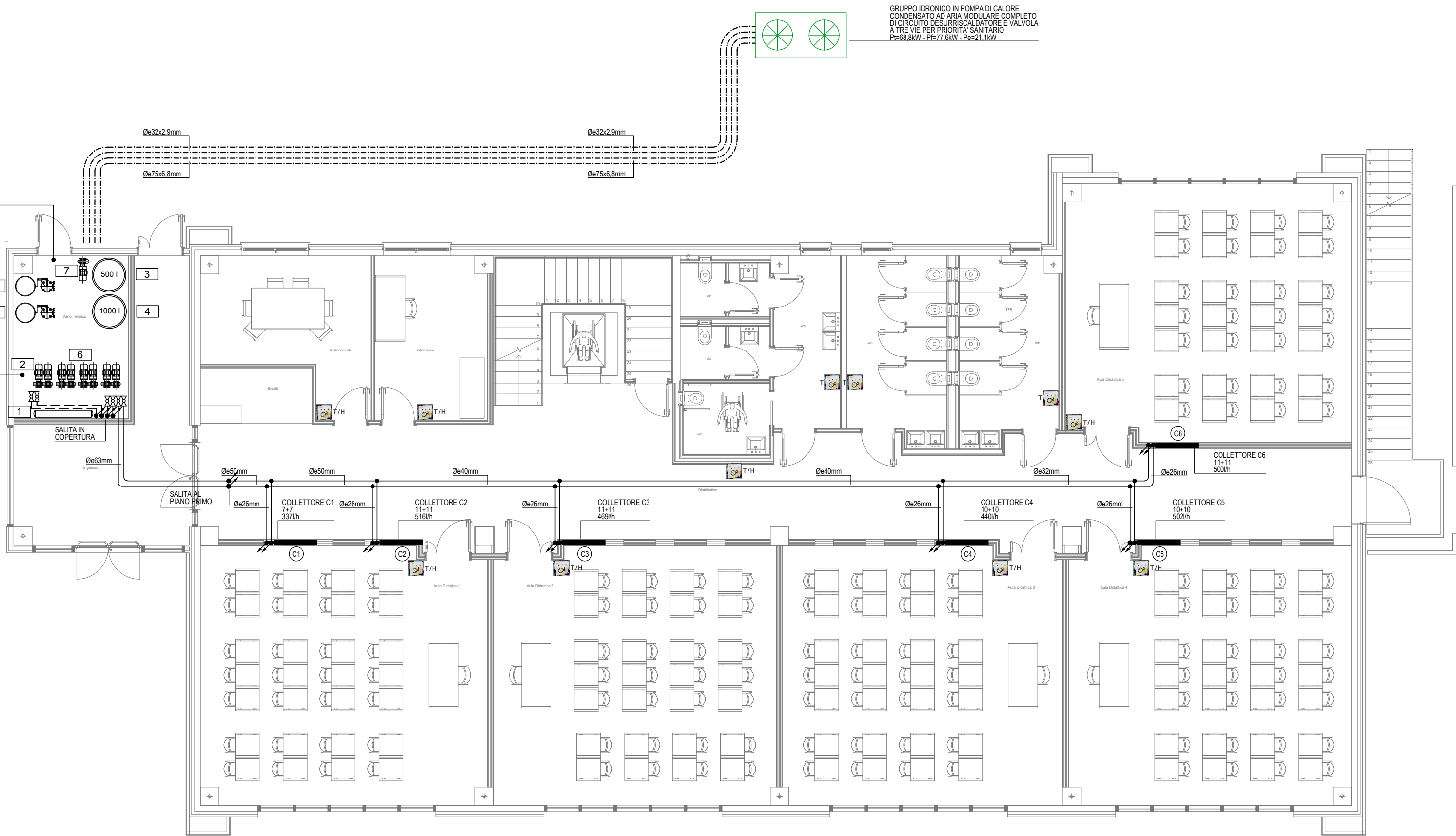


PIANO PRIMO



PIANO TERRA

LEGENDA	
	PERCORSO VERTICALE SOTTOTRACCIA A PARETE
	TUBAZIONE POSTRISCALDO IN MULTISTRATO CON GIUNTI A PRESSARE COIBENTATA
	TUBAZIONE RISCALDAMENTO/CLIMATIZZAZIONE IN MULTISTRATO COIBENTATA
	TUBAZIONE RISCALDAMENTO/CLIMATIZZAZIONE E POSTRISCALDO IN PP-R PRECOIBENTATO PER POSA ENTRO TRINCEA INTERRATA
	COLLETTORE DA INCASSO IMPIANTO A PANNELLI RADIANTI
	VALVOLA A SFERA SEZIONAMENTO IMPIANTO DI RISCALDAMENTO/CLIMATIZZAZIONE
	SONDA AMBIENTE PER LA RILEVAZIONE DI TEMPERATURA E UMIDITA'
	SONDA AMBIENTE PER LA RILEVAZIONE DI TEMPERATURA

NOTA:
LE TUBAZIONI DI DISTRIBUZIONE PRINCIPALE, FINO AI COLLETTORI DELL'IMPIANTO RADIANTE SARANNO IN MULTISTRATO A PRESSARE POSATE ENTRO CONTROSPROFITTO E SOTTOTRACCIA IN PROSSIMITA' DEI COLLETTORI. TUTTE LE TUBAZIONI SARANNO COIBENTATE CON GUAINA IN MATERIALE ESPANSO DI CLASSE 1° DI REAZIONE AL FUOCO CON SPESSORI QUANTO RIPORTATO NELLA LEGGE 10/91, DPR 41/2013 E DM 58/199. IDONEI PUNTI DI SFILATO DELL'ARIA SARANNO CREATI IN TUTTI I PUNTI ALTI DELLA DISTRIBUZIONE DI IMPIANTO CHE SI VERRANNO A CREARE. ANALOGHE TUBAZIONI SARANNO UTILIZZATE ANCHE PER LA DISTRIBUZIONE DEI FLUIDI ALLA CENTRALE DI TRATTAMENTO ARIA. LE TUBAZIONI POSATE INTERRATE IN ESTERNO SARANNO IN PP-R PREISOLATE CON SCHIUMA POLIURETANICA DI SPESSORE NON INFERIORE AI 30mm E PROTETTE ESTERNAMENTE CON GUAINA IN P.e.d.

NOTA
IL POSIZIONAMENTO DELLE APPARECCHIATURE E DEGLI EQUIPAGGIAMENTI ALL'INTERNO DEL VANO TECNICO E' PURAMENTE INDICATIVO E DOVRA' ESSERE CONCORDATO IN FASE REALIZZATIVA CON LA DIREZIONE LAVORI E CON L'IMPRESA INSTALLATRICE DEGLI IMPIANTI.

LEGENDA VANO TECNICO

- COLLETTORE CIRCUITI CALDI/FREDDI UTA E PANNELLI RADIANTI
- CIRCUITI POSTRISCALDO UTA (SOLO ESTIVO)
- VLANO TERMICO ACCUMULO ACQUA TECNICA CALDA/FREDDA
- BOLLITORE PRODUZIONE ACS E GESTIONE DESURRISCALDATORE
- SISTEMA DI ADDOLCIMENTO ACQUA
- CIRCUITO PRIMARIO DESURRISCALDATORE
- CIRCUITO RICIRCOLO ACQUA CALDA SANITARIA
- SISTEMA DI DOSAGGIO DI POLIFOSFATI



COMUNE DI PONT CANAVESE Città Metropolitana di Torino

REALIZZAZIONE DI POLO SCOLASTICO COMPREDENTE SCUOLA PRIMARIA E SCUOLA SECONDARIA DI PRIMO GRADO NELL'AREA ATTUALMENTE DESTINATA A SCUOLA SECONDARIA DI PRIMO GRADO, PALESTRA E PARCO GIOCHI, SITA IN VIA ROMA.

COMUNE DI PONT CANAVESE
Il Sindaco: **Sig. Paolo Coppo**
R.U.P.: **Geom. Anna Airolidi**
Via Marconi n. 12 - 10085 PONT CANAVESE (TO)

PROGETTO:

STUDIO DI ARCHITETTURA
arch. Luca FARINELLI
dr. Maria Chiara SANI
via Garibaldi 90 - 44121 Ferrara
tel +39 0532 209003
studio@far.it - www.far.it

CONSULENTI:

INDAGINI GEOLOGICHE:
PROG. STRUTTURE:
PROG. IMPIANTI:
ANALISI ACUSTICA:
COLLABORATORI:

Geol. Carlo Dellarole
Ing. Tommaso Mariacci
Ing. Riccardo Accorsi
Ing. Michele Buzzoni
Ing. Sara Zattelli
Arch. Enrico Bonazza
Dott. Dario Cattozzi

TAVOLA
IT01

PROGETTO ESECUTIVO: IMPIANTI TERMOMECCANICI
ELABORATO
DORSALI IMPIANTO DI CLIMATIZZAZIONE

SCALA
1:100